

À MOLINES EN CHAMPSAUR

CAMP D'ÉTÉ 2023

du 13 au 28 juillet 2023



Un camp d'été basé sur des valeurs "éclées"

LA SOLIDARITÉ

LA LAICITÉ

LA DÉMOCRATIE

L'ÉCO-CITOYENNETÉ

LA CO-ÉDUCATION

I/ AVEC QUI?
II/ L'HÉBERGEMENT?
III/ QUELLE
DISTANCE?
IV/ OBJECTIF DU
CAMP
V/ HYGIÈNE
VI/ COUCHAGE

VII/ ÉQUIPE PÉDAGOGIQUE
ET ENCADRANTE
VIII/ ALIMENTATION ET
CUISINE
IX/ ACTIVITÉS
X/ COMMUNICATION
XII/ TROUSSEAU
XIII/ CONNAISSANCE DES
ENFANTS
XIV/ COÛT

Avec qui?

UN PROJET DE JUMELAGE

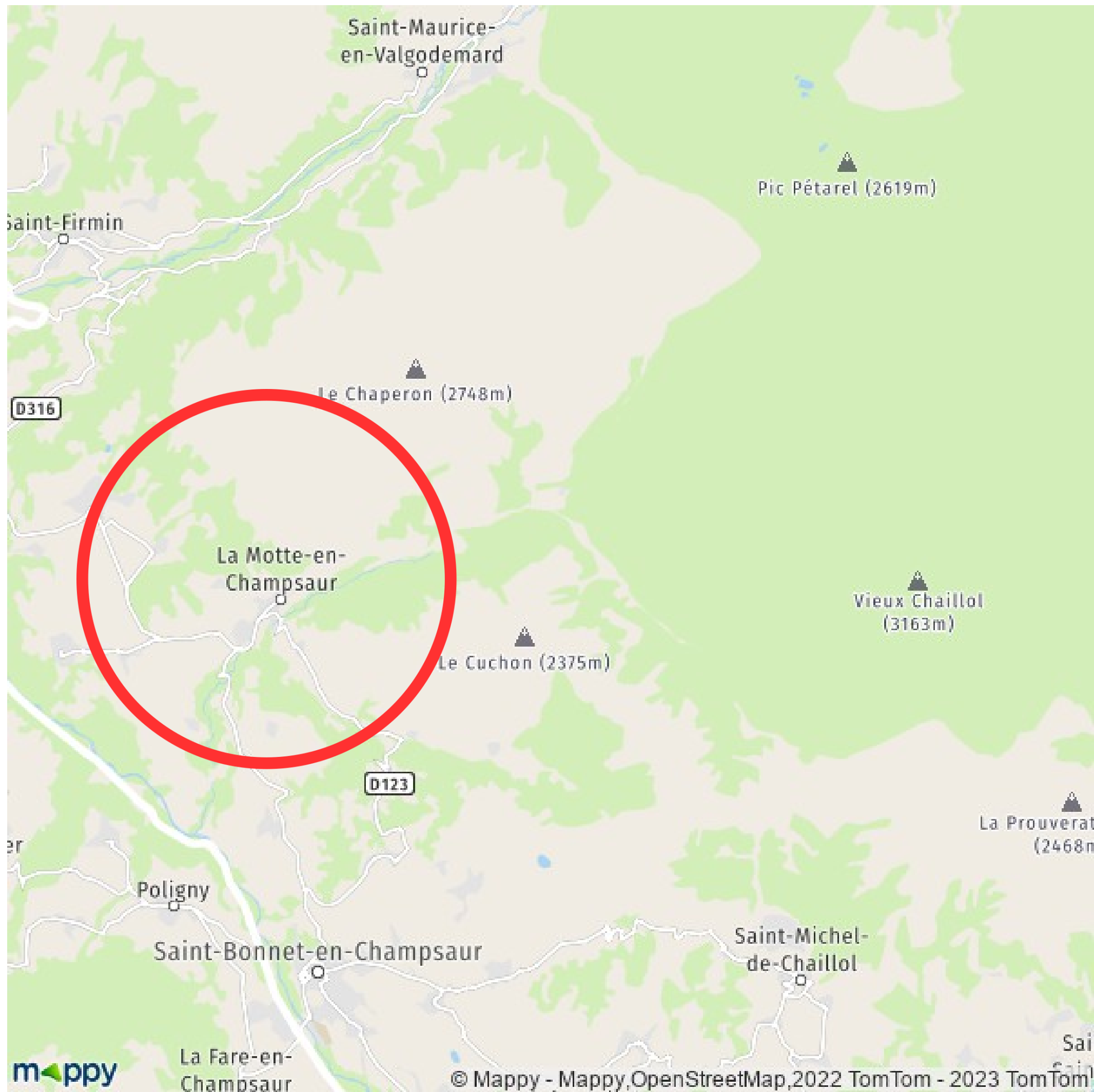




**LE GROUPE EEDF DE
MILLAU/SAINT-AFRIQUE**

L' H É B E R G E M E N T ?

LE CAMP D'ÉTÉ SE
DÉROULERA À
"MOLINES-EN-
CHAMPSAUR",
UNE COMMUNE DE
"LA MOTTE EN
CHAMPSAUR",
DANS LES HAUTES-
ALPES (05)





CENTRE EEDF DE

MOLINES-EN-CHAMPSAUR

05500

LA MOTTE-EN-CHAMPSAUR

QUELLE

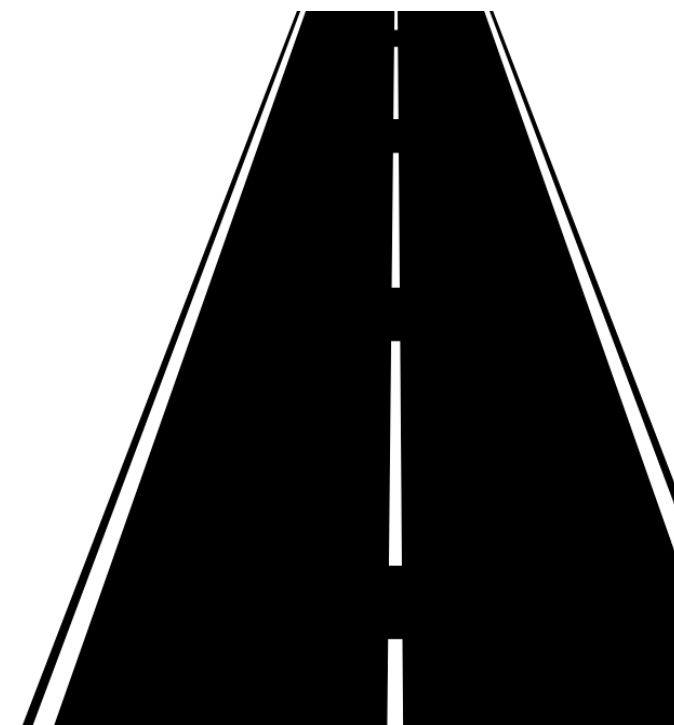
DISTANCE ?

A stylized graphic of a road curving to the right, with a dashed white center line and solid white edge lines, set against a black background.

ENVIRON 3 HEURES DE

SAINT-CHAMOND À

MOLINES, VIA L'A48





ENVIRON 5 HEURES DE
MILLAU À MOLINES



NOTRE OBJECTIF DE CAMP :

PERMETTRE À CHACUN.E DE
DÉVELOPPER SON SENS DU
COLLECTIF TOUT EN PRENANT
EN COMPTE SON INDIVIDUALITÉ

HYGIENE

DES BLOCS SANITAIRES, COMPRENANT DES DOUCHES, DES LAVABOS ET DES TOILETTES SERONT À NOTRE DISPOSITION DANS LE BÂTIMENT.



DOUCHES SOLAIRES

AFIN D'ETRE EN ACCORD AVEC LES VALEURS QUE NOUS DÉFENDONS,
NOUS INSTALLERONS EN PLUS DES DOUCHES SOLAIRES.

POUR LES LUTINS, ILS PRENDRONT LEURS DOUCHES
EN DUR 2 JOURS SUR 3 ET 1 JOUR SUR 3 EN DOUCHE SOLAIRE.

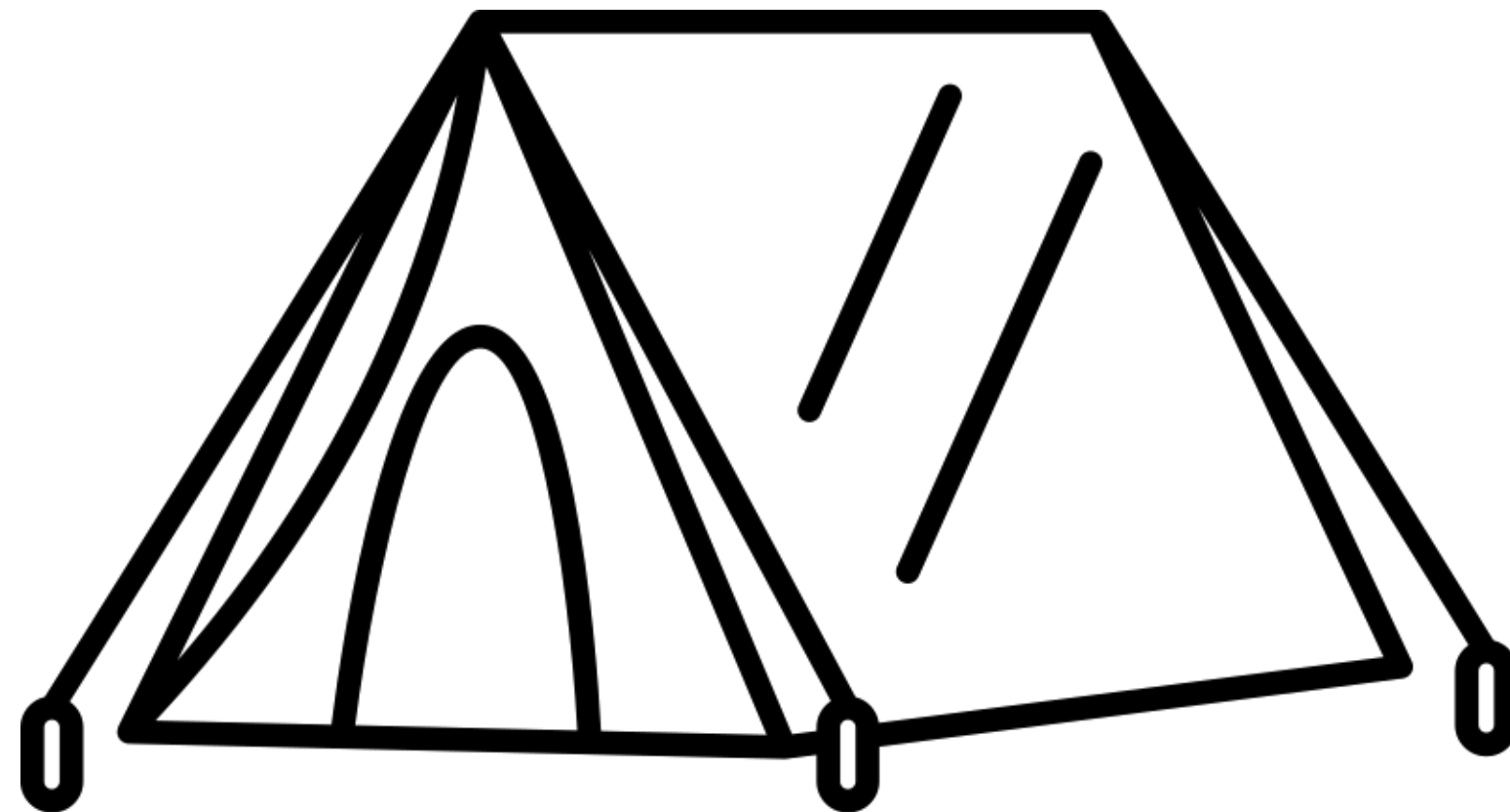
POUR LES LOUVETAUX, ILS PRENDRONT LEURS DOUCHES
EN DUR 1 JOUR SUR 3 ET EN SOLAIRE 2 JOURS SUR 3.

POUR LES ÉCLAIREURS, LES TEMPS DE DOUCHES SERONT EN SOLAIRE,
AVEC POSSIBILITÉ DE SE DOUCHER EN DUR SI BESOIN.

LES DOUCHES SOLAIRES :



EN CE QUI CONCERNE LE
COUCHAGE ...



DANS LE BATIMENT, IL Y A
AUSSI DES CHAMBRES
AVEC DES LITS
SUPERPOSÉS. IL Y A
ENVIRON 80 COUCHAGES.
A PRIORI, NOUS NE LES
UTILISERONS PAS
(NOUS PRIVILIGIERONS
LE COUCHAGE EN
EXTERIEUR),
SAUF EN CAS DE
FORTES INTEMPÉRIES



POUR LES **LUTINS** ET LES **LUTINES** :

*ILS DORMIRONT SOUS UN GRAND
TIPI PRÉVU SPÉCIALEMENT POUR
EUX! DE QUOI S'INVENTER DE
BELLES HISTOIRES!*



POUR LES **LOUVETEAUX** ET LES
LOUVETTES :

*ILS DORMIRONT DANS UNE GRANDE
TENTE "SOLEIL" COMPOSÉE DE
PLUSIEURS CHAMBRES : DE QUOI
RENFORCER LES LIENS ENTRE
TOUS.TES!*



POUR LES **ÉCLAIREURS** ET LES
ÉCLAIREUSES :

*ILS DORMIRONT PAR ÉQUIPAGE, DANS
DES TENTES CANADIENNES DE 6 À 8
PLACES : DE QUOI RENFORCER LES
LIENS AU SEIN DES ÉQUIPAGES!*



*LA MIXITÉ DE
COUCHAGE SERA
PROPOSÉE AU MEME
TITRE QUE LA NON-
MIXITÉ DE COUCHAGE*

**L'ÉQUIPE
PÉDAGOGIQUE**

ET

ENCADRANTE:



4 responsables lutins/lutines

MIRABELLE, VIOLETTE.D, LUCAS, ET ANAIS

4 responsables éclaireurs/ éclaireuses

NAIS, ALEXANDRE, QUENTIN ET SAMUEL

5 responsables louveteaux/ louvettes

NOÉ, PAULINE, MAÉNA, LÉO ET ERWAN

2 directrices de camp

MAELLE CHEZ LES LUTINS/LOUVETEAUX
OKAMI CHEZ LES ÉCLAIREURS

LES LUTINS ET LES

LUTINES:



*ÂGÉS DE 6 À 8 ANS, ILS
CONSTITUENT LA PLUS
PETITE BRANCHE DES
EEDF*



PRESENTATION DES

SUPER RESPONS

DES SUPER LUTINS !

VIOLETTE ! MIRABELLE !



LUCAS !

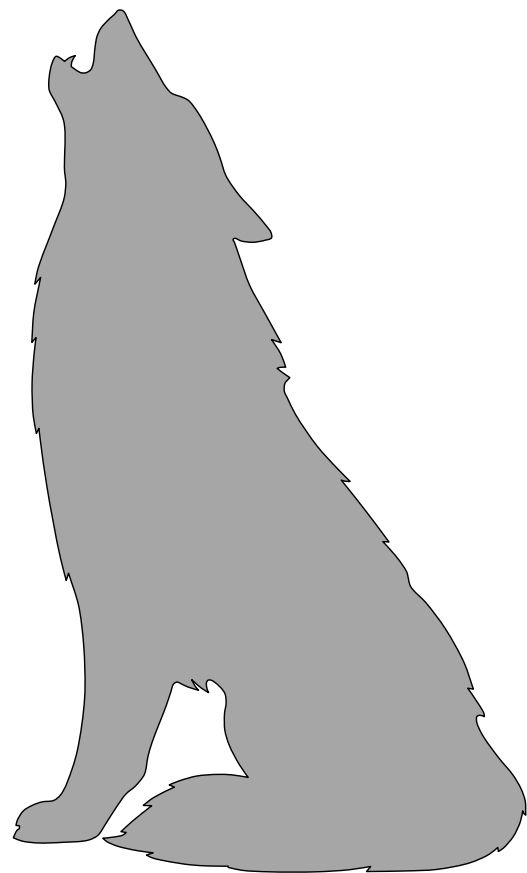
ANAIS !



LES LOUVETEAUX ET LES

LOUVETTES :

ÂGÉS DE 9 À 11 ANS, ILS SONT
LA BRANCHE DE LA
DÉCOUVERTE DES CHEMINS DE
L'AVENTURE AUX EEDF!



**PRESENTATION DES SUPER
RESPONS DES SUPER
LOUVETEAUX !**

ΝΟÉ !



ΜΑÉΝΑ !



PAULINE !



ERWAN !



LÉO !



LES ÉCLAIREURS ET LES ÉCLAIREUSES

ÂGÉS DE 11 À 15 ANS

*C'EST LA BRANCHE QUI EXPÉRIMENTE
À FOND LA VIE EN ÉQUIPAGE
ET SURTOUT L'AUTONOMIE*

PRESENTATION DES

SUPER RESPONS

DES GRANDS ÉCLAIREURS !

NAIS !



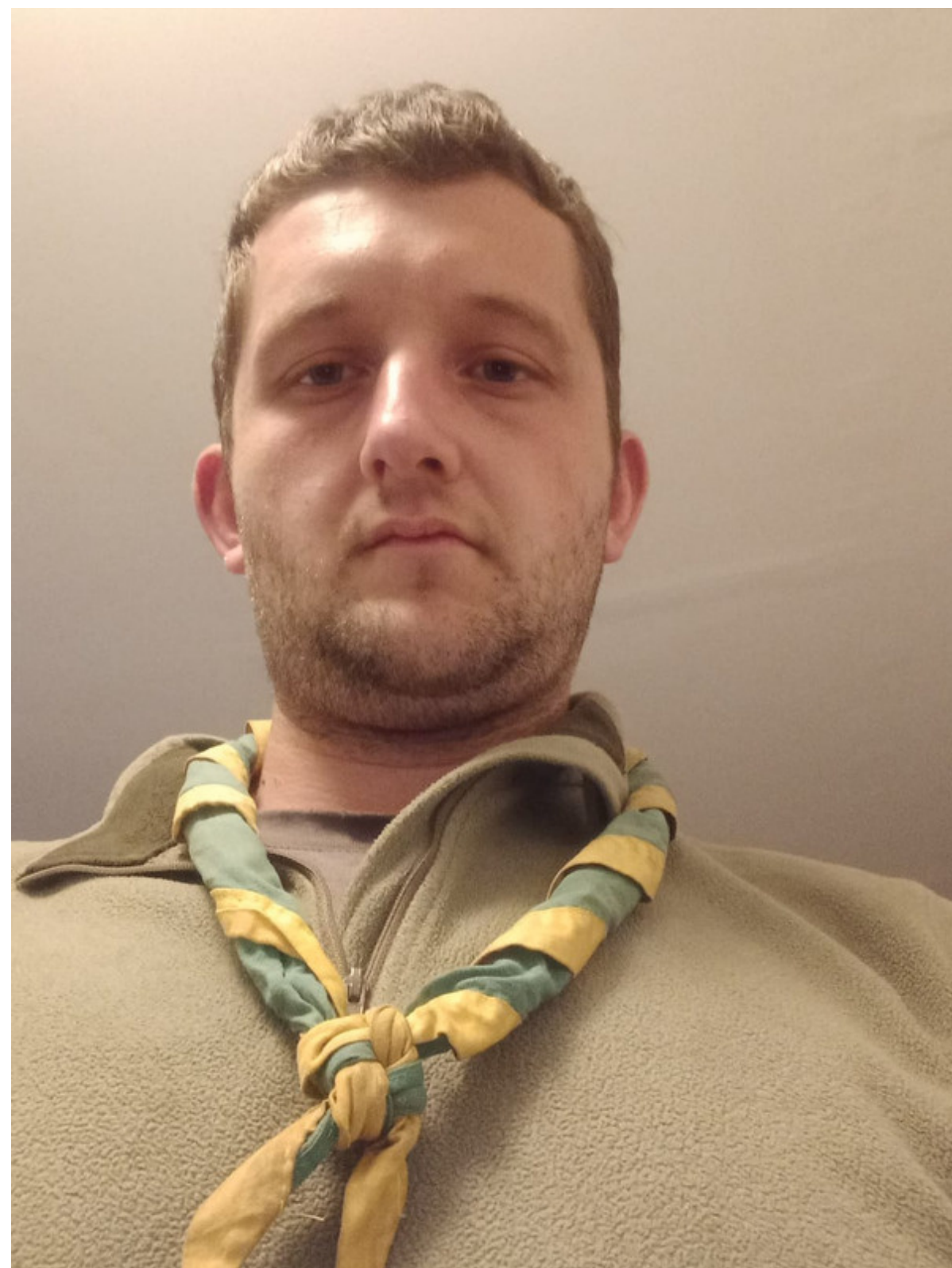
ALEX !



SAMUEL !

MATTHIAS !

QUENTIN !



PASSONS MAINTENANT À LA
PRÉSENTATION DES
DIRECTRICES DE CAMP !

OKAMI ALIAS

"MINA"



MAELLE ALIAS

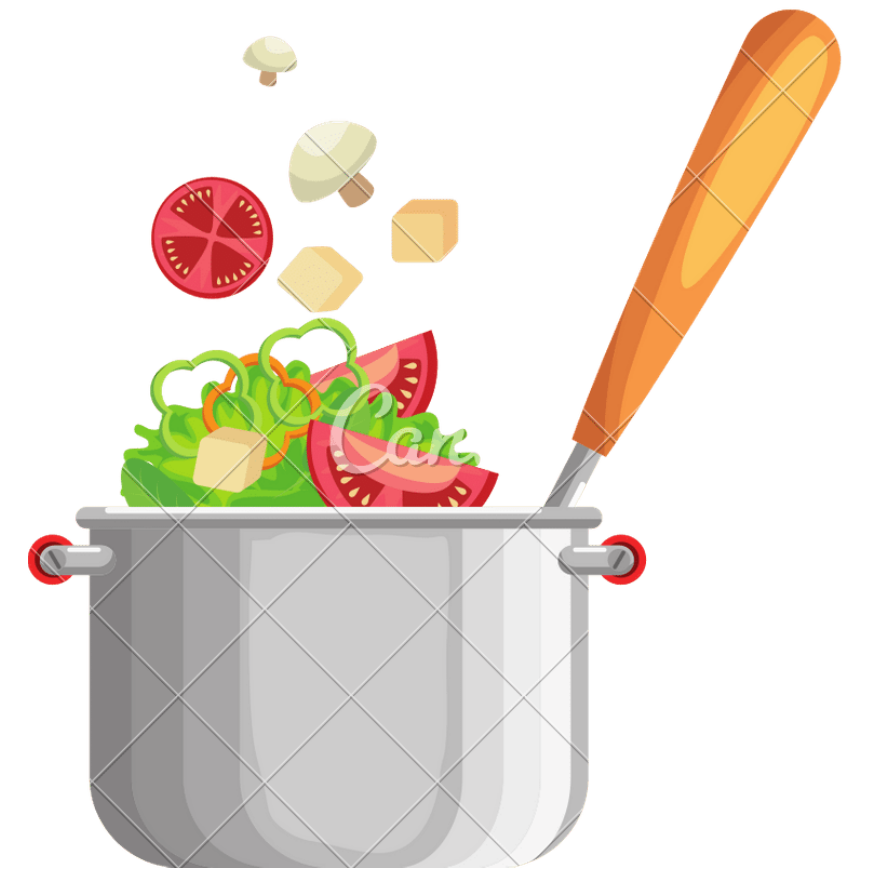
"CALIGATA"





L'ALIMENTATION ET LA

CUISINE :



UNE CUISINE ENTIÈREMENT ÉQUIPÉE EST
DISPONIBLE DANS LES LOCAUX :



AFIN DE FAVORISER LA GESTION DU
CAMP D'ÉTÉ, DES ÉQUIPES DE PARENTS
OU DE BÉNÉVOLES VOLONTAIRES
SERONT MISES EN PLACE.

NOUS RECHERCHONS ENCORE DES
VOLONTAIRES POUR NOUS VENIR EN
AIDE DU 13 AU 17 JUILLET.

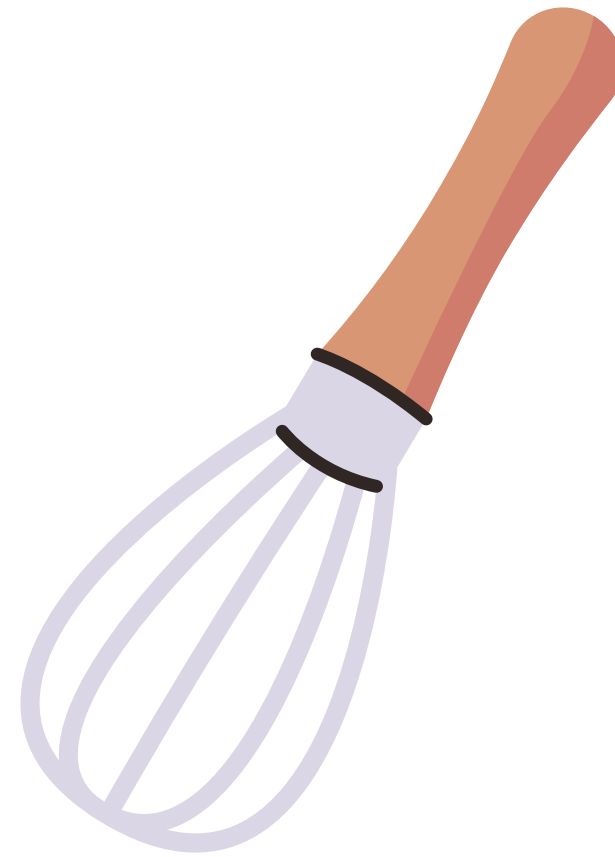


UNE FORMATION ENCADRÉE
PAR AMÉLIE
CONCERNANT LA GESTION ET
LES ATTENDUS DE
L'INTENDANCE EST PRÉVUE
EN AMONT DU CAMP

POUR LES LUTINS ET LES LOUVETEAUX:

ILS AIDERONT À LA PRÉPARATION DES REPAS
AVEC LEURS RESPONSABLES ET L'ÉQUIPE
D'INTENDANCE CHAQUE **MIDI** AINSI QUE
CHAQUE **SOIR**.

DES ATELIERS "**GOÛTERS**" SERONT AUSSI
MIS EN PLACE DE FAÇON RÉGULIÈRE.



POUR LES **ECLAIREURS** ET LES **ECLAIREUSES**:

PENDANT **LES REPAS DU MIDI**, ILS CUISINERONT PAR ÉQUIPAGE SUR LEURS BUTAGAZ DANS LEURS COINS D'ÉQUIPAGES.

ILS SERONT AUTONOMES SOUS LA VIGILANCE DE LEUR RESPONS RÉFÉRENT.

LES **GOÛTERS** SERONT PRÉPARÉS PAR LES LUTINS ET LES LOUVETEAUX AUTANT QUE POSSIBLE.

POUR LES **REPAS DU SOIR**, ILS SERONT ASSURÉS PAR L'INTENDANCE AVEC L'AIDE DE CHAQUE ÉQUIPAGE À TOUR DE RÔLE, GRÂCE À UN ROULEMENT.



EN CE QUI CONCERNE L'ALIMENTATION
ET LE TYPE DE REPAS PROPOSÉS SUR LE
CAMP, ILS SERONT **PENSÉS ET ADAPTÉS**
À TOUS.TES !



(*MERCI DE PRÉCISER SI VOTRE ENFANT À*
*DES **ALLERGIES/INTOLÉRANCES OU***
RÉGIMES ALIMENTAIRES PARTICULIERS
EN AMONT DU CAMP)



NOUS FAVORISERONS LE + POSSIBLE:

- AGRICULTURE LOCALE ET RESPONSABLE
- AGRICULTURE BIOLOGIQUE
- CONSOMMATION DE PROTÉINE ANIMALE RAISONNÉE



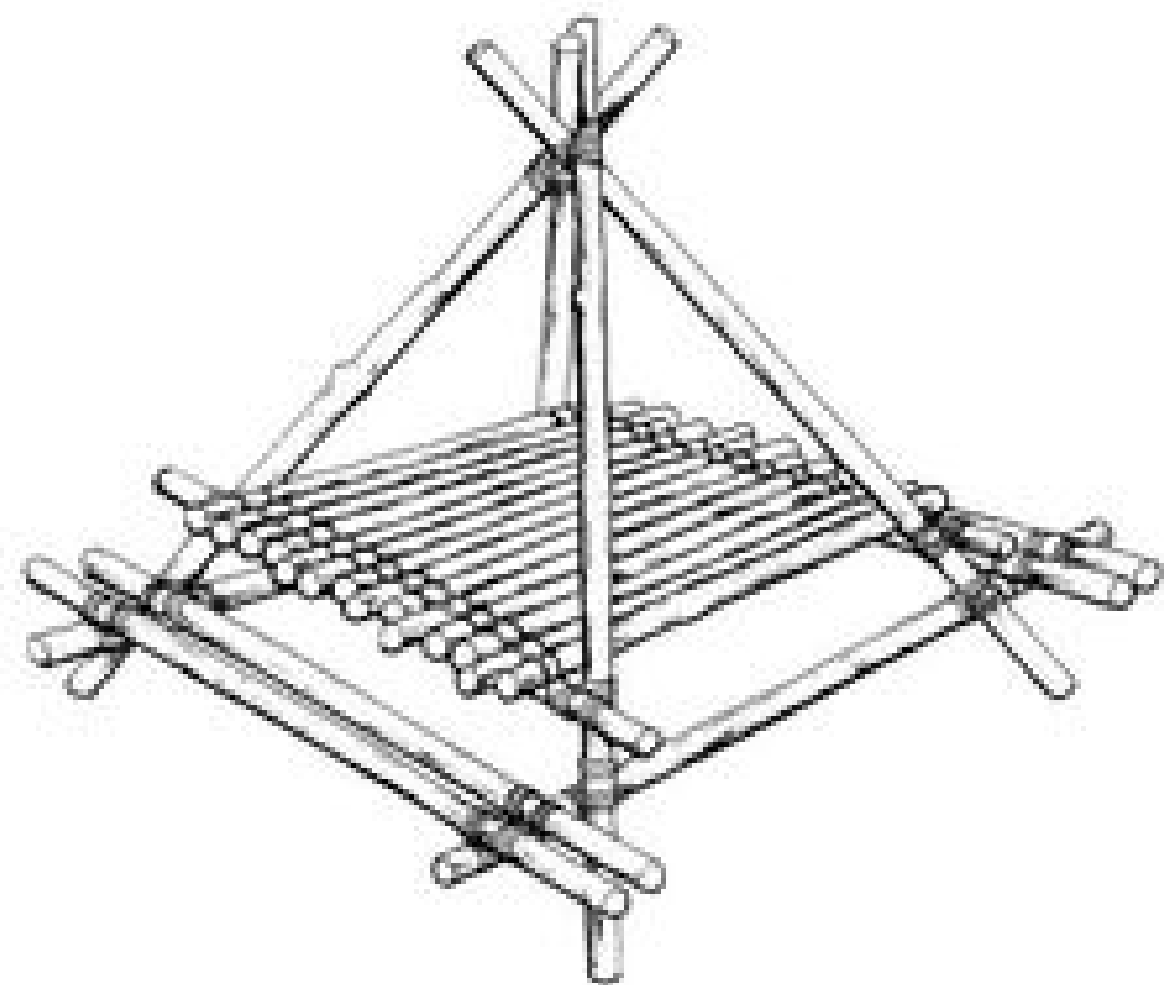
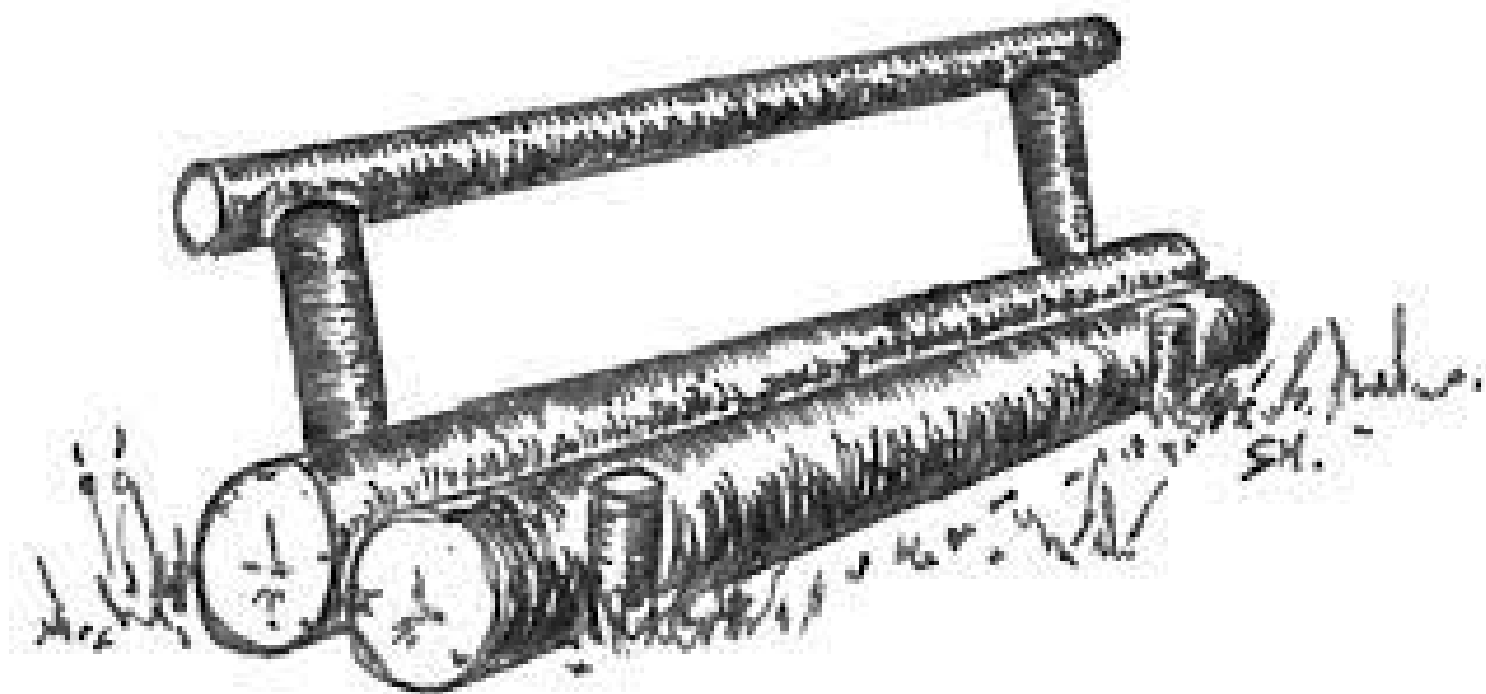
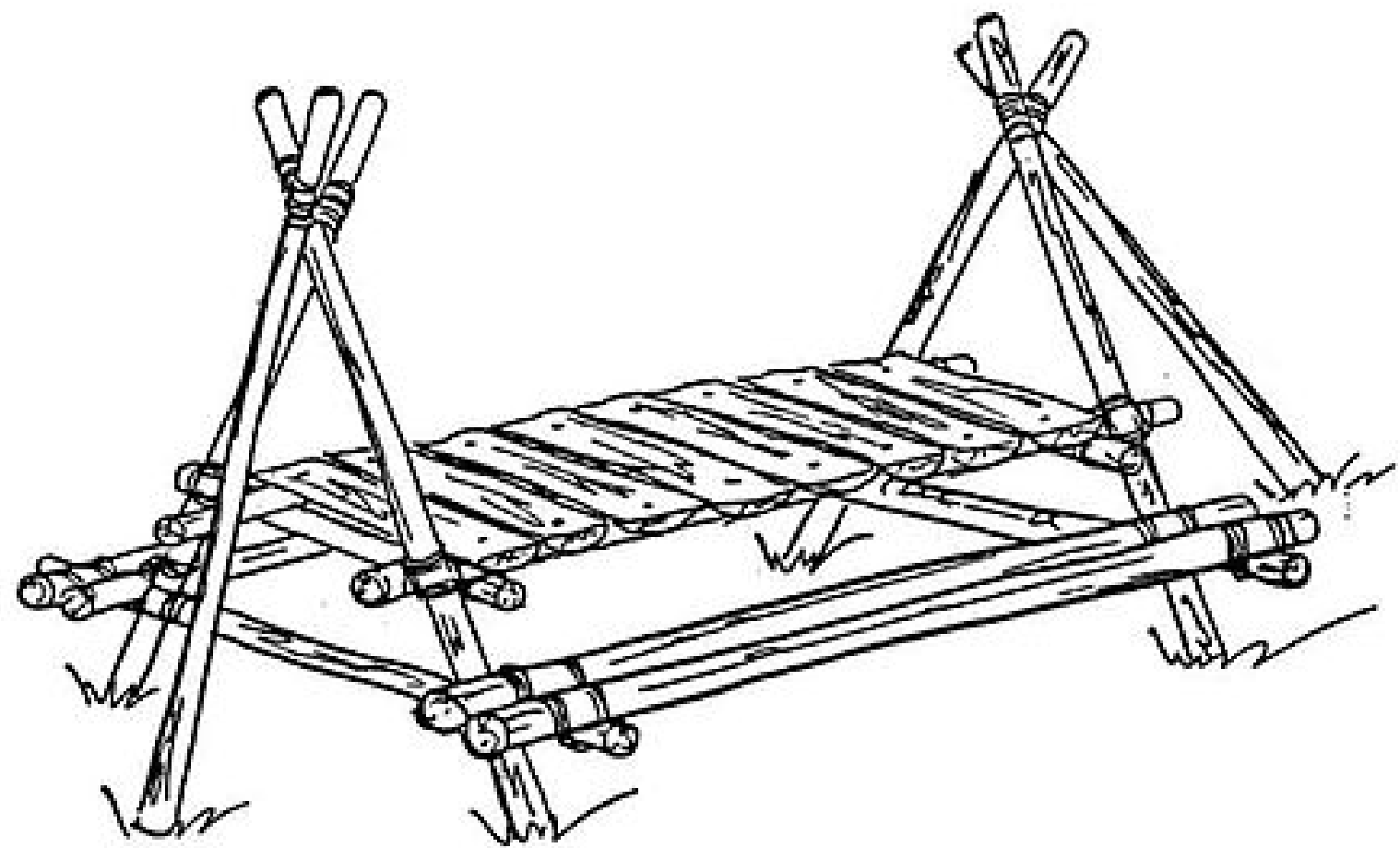
TABLES À FEUX DES ÉCLAIREURS.EUSES :



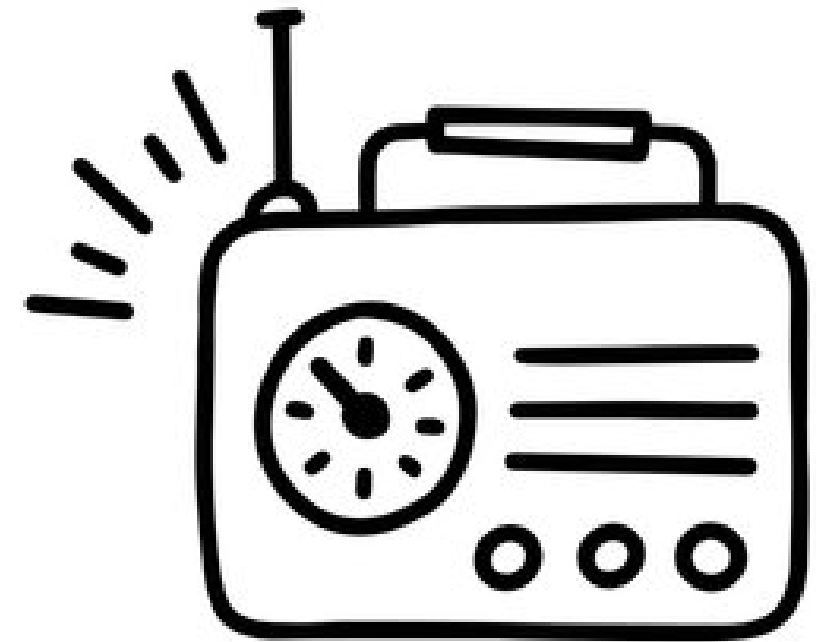




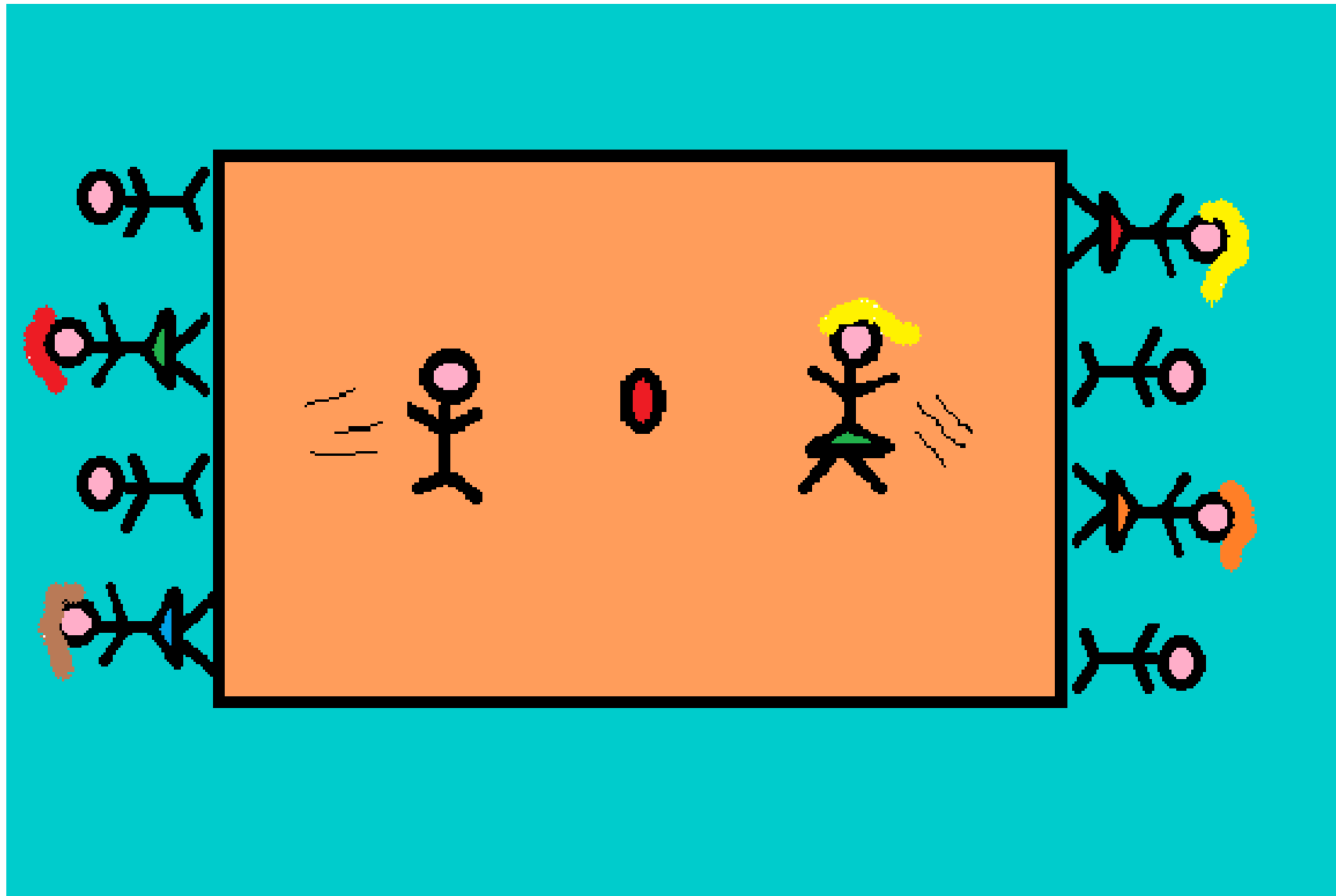
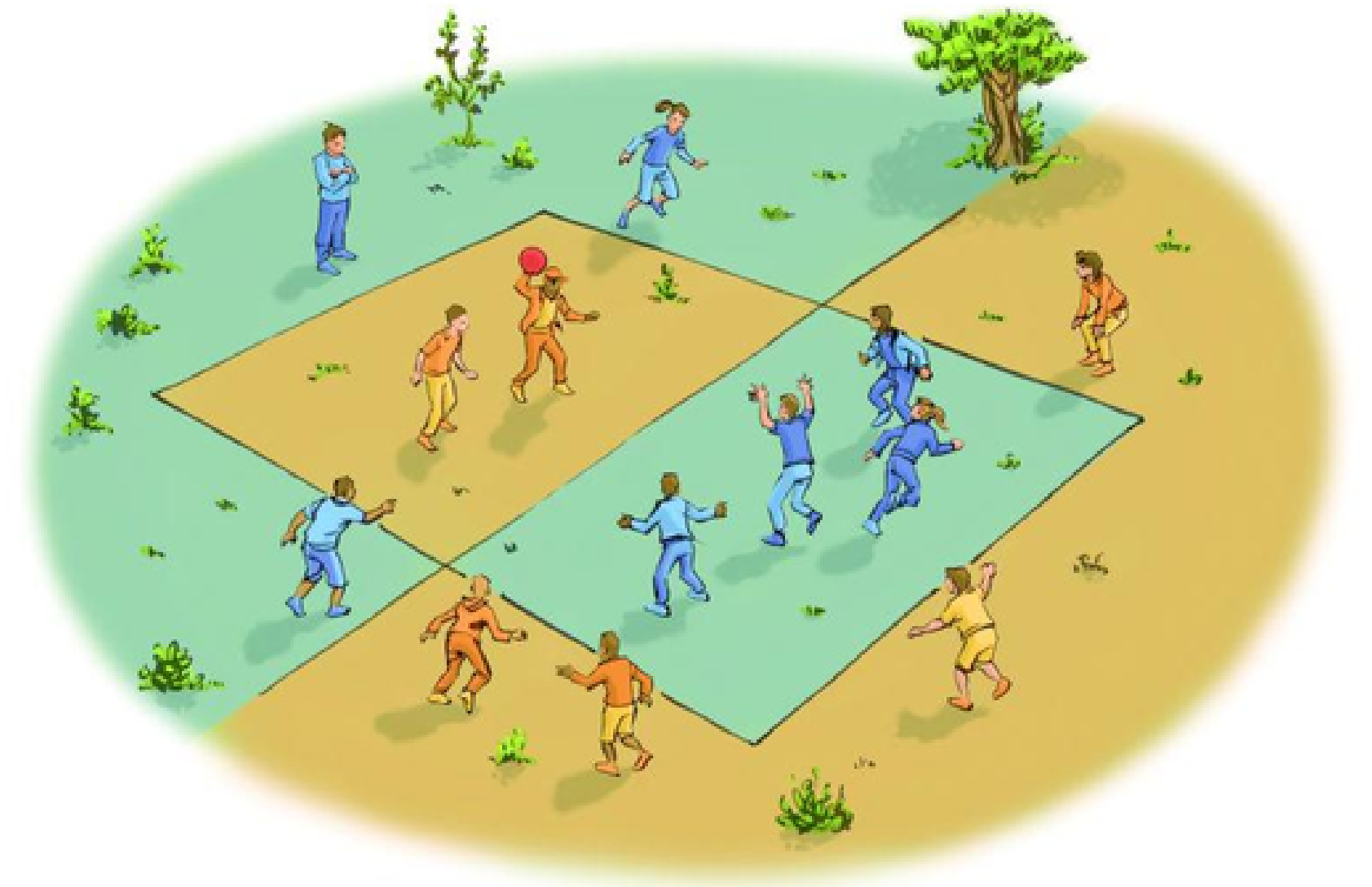
**LES ACTIVITÉS PROPOSÉES
SUR LE CAMP D'ÉTÉ:**

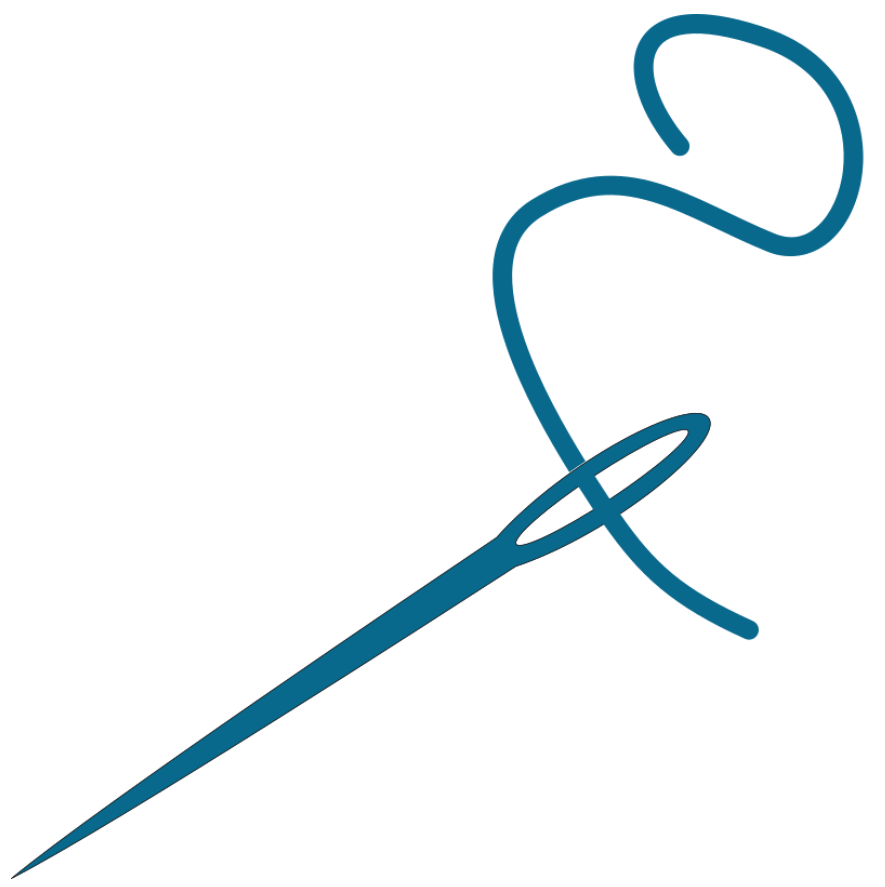
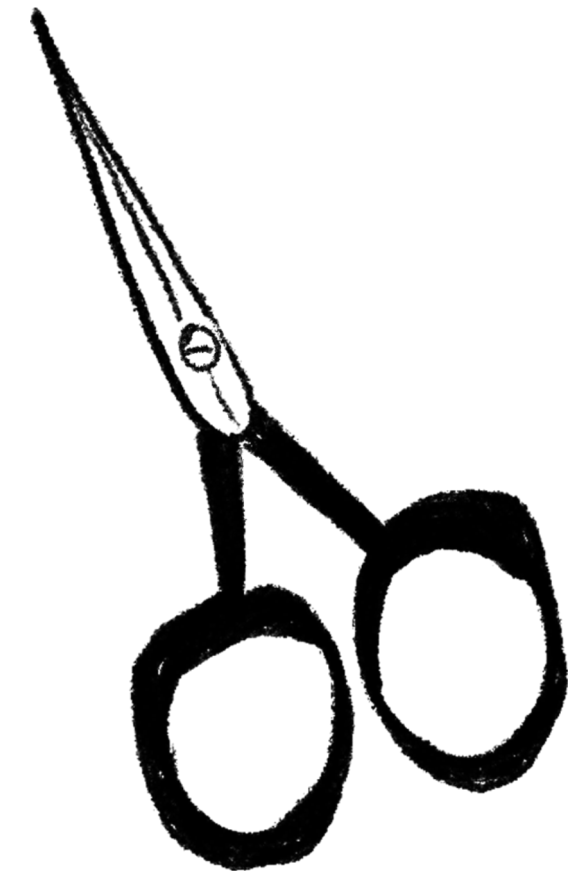
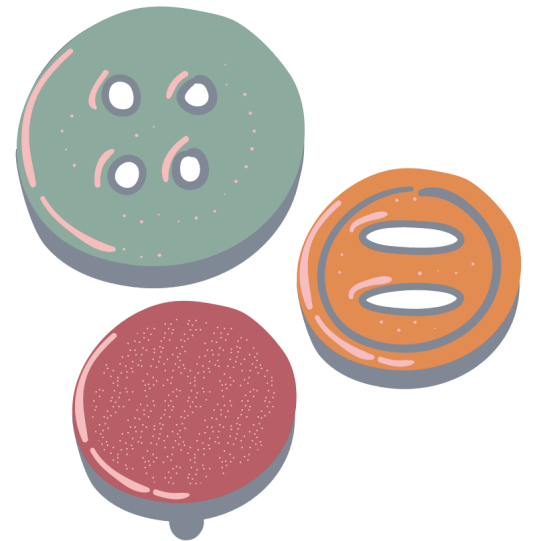


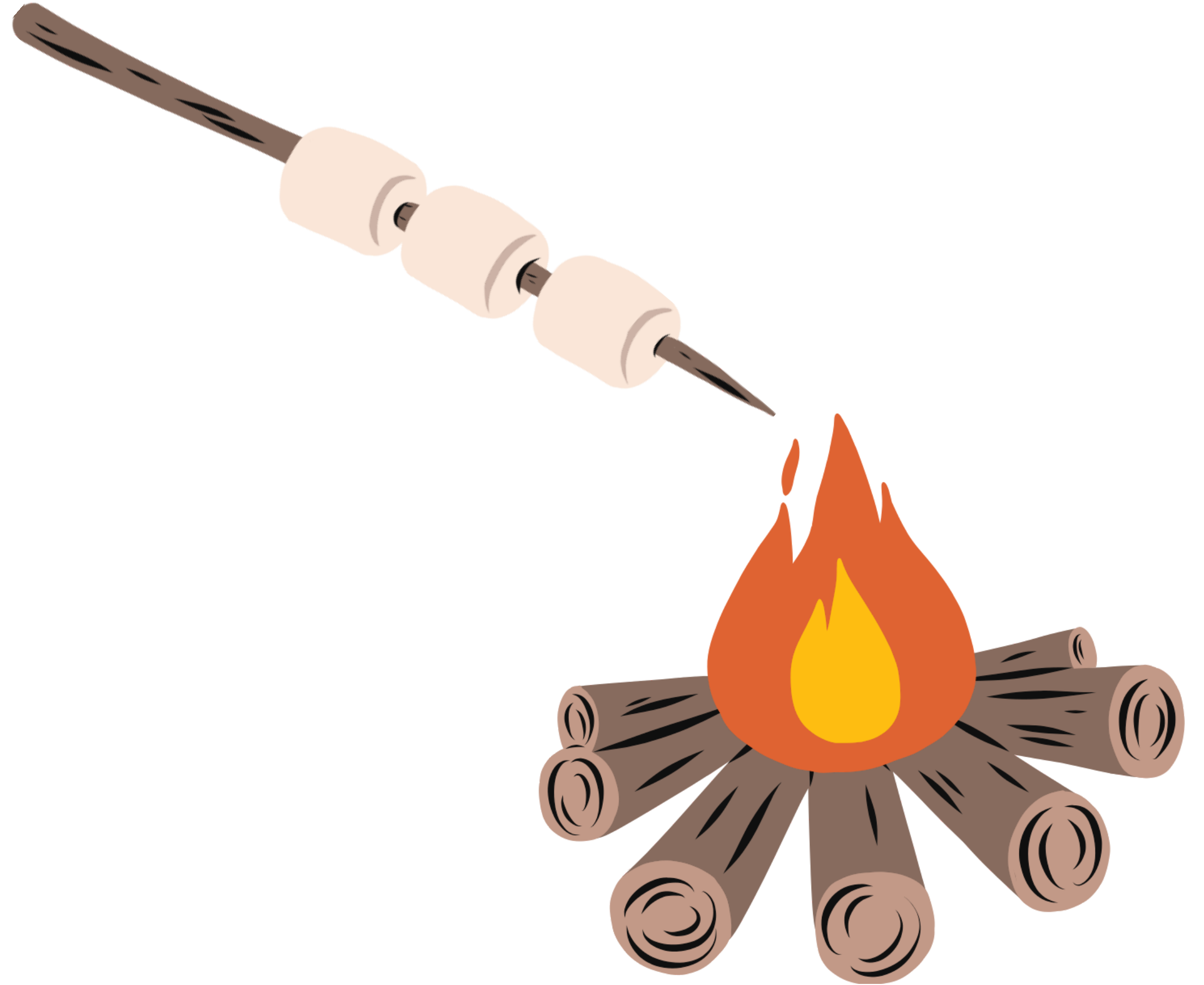












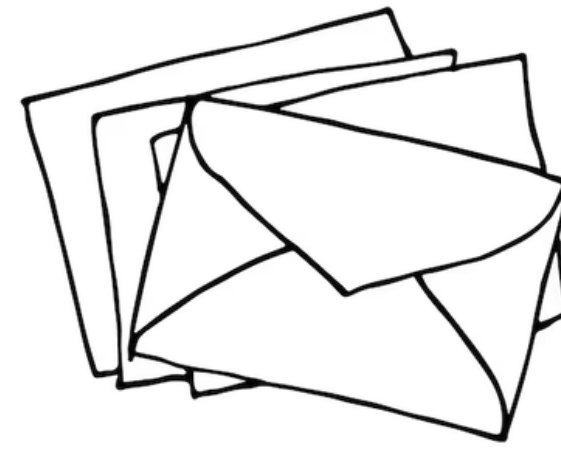
POUR LES LUTINS ET LES LOUVETAUX :

AFIN DE FAVORISER AU MAXIMUM LE RYTHME DE TOUS.TES,
DES ATELIERS SERONT MIS EN PLACE TOUS LES MATINS.

AINSI, LES ENFANTS POURONT CHOISIR ENTRE:

- **ACTIVITÉ MANUELLE OU CRÉATIVE**
- **ACTIVITÉ OU JEU SPORTIF**
- **ACTIVITÉ PRÉPARATION DU GOÛTER**

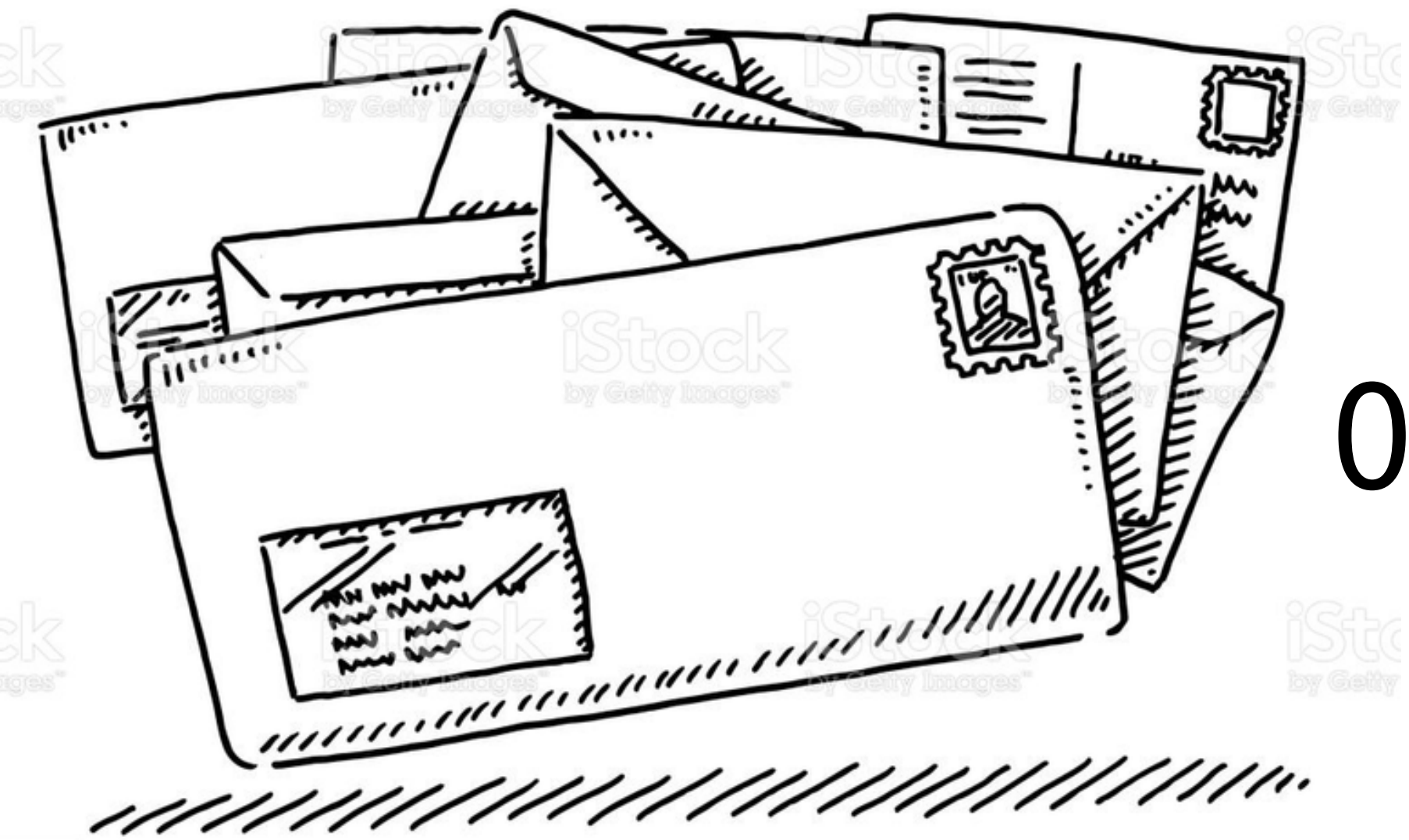
LA COMMUNICATION ENFANTS/PARENTS/RESPONS PENDANT LE CAMP D'ÉTÉ :



- VOUS AUREZ LA POSSIBILITÉ
D'ENVOYER DU COURRIER À VOS
ENFANTS PENDANT LA DURÉE DU
SÉJOUR.

- DES PHOTOS SERONT
RÉGULIÈREMENT MISES EN LIGNE
SUR LE SITE DES ÉCLÉS





MOLINES
CENTRE EEDF
05500 LA MOTTE EN
CHAMPSAUR

IMPORTANT

- NOUS VOUS INFORMONS QUE SI VOUS ENVOYEZ UN COLIS PENDANT LE CAMP, SON CONTENU SERA ENTIÈREMENT PARTAGÉ ENTRE LES ENFANTS



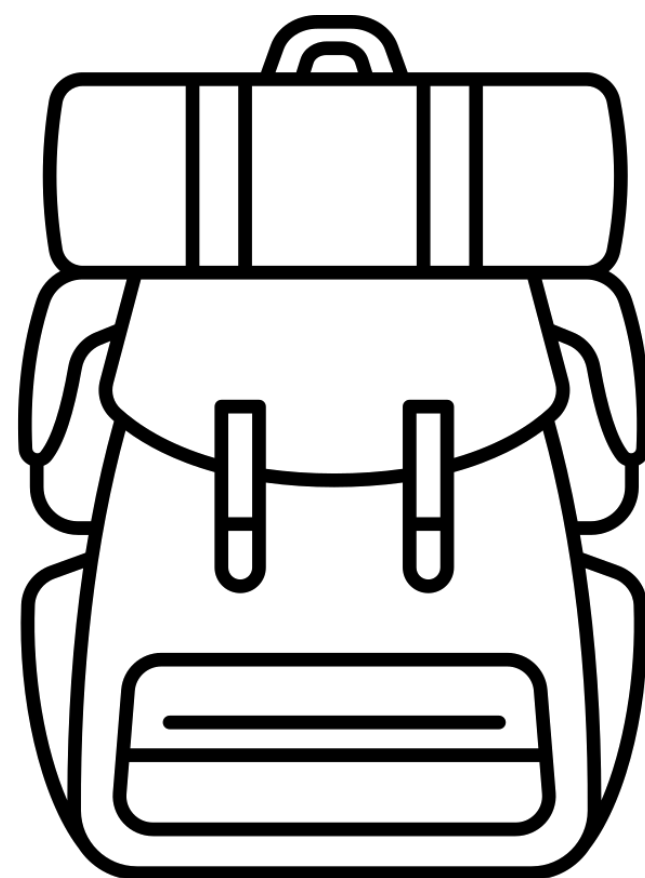


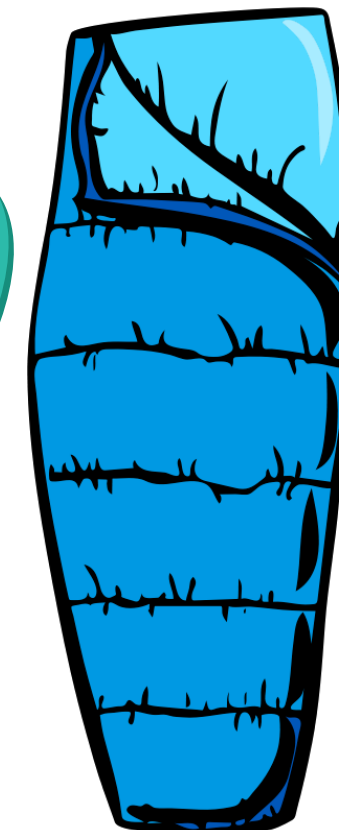
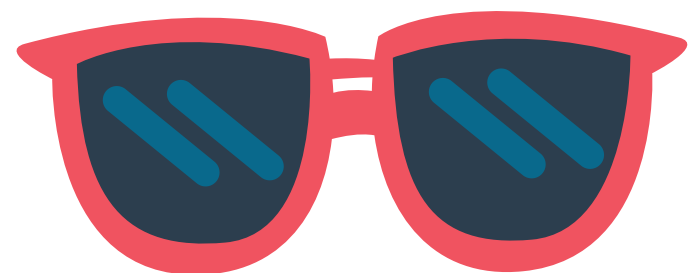
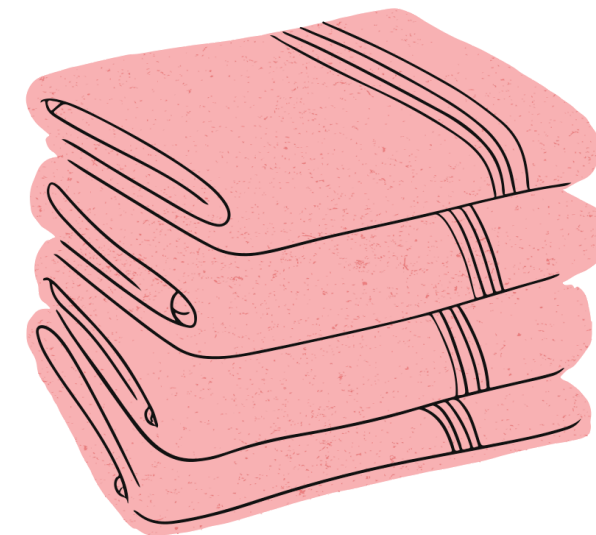
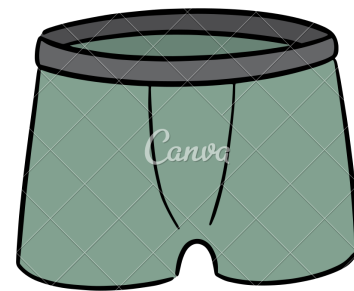
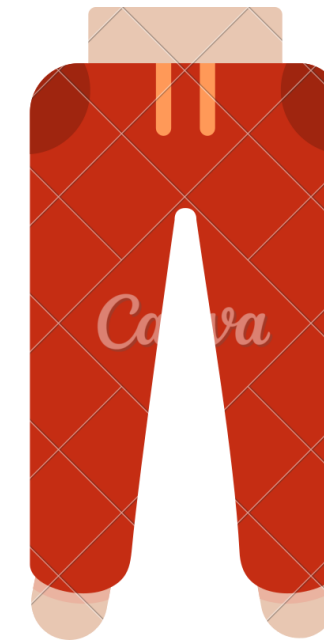
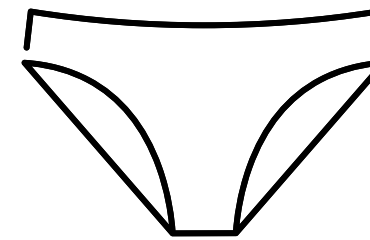
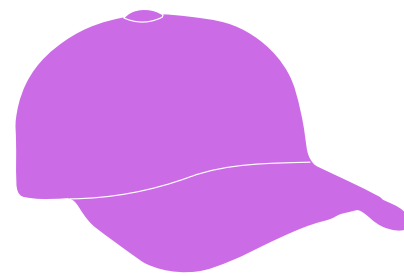
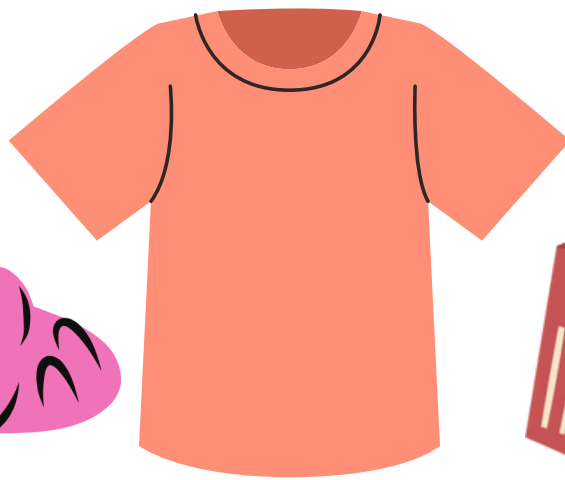
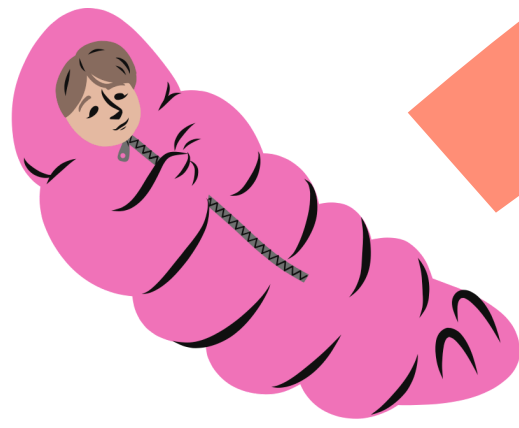
IMPORTANT

IL NE SERA PAS POSSIBLE DE CONTACTER
DIRECTEMENT LES RESPONSABLES DES
ENFANTS PENDANT LE CAMP D'ÉTÉ.
EN REVANCHE, IL SERA POSSIBLE DE
CONTACTER LES DIRECTRICES SI
NÉCESSAIRE

DANS MON SAC À DOS

IL Y A ...





→ POUR LES PLUS JEUNES, LES SOUS-VÊTEMENTS
PEUVENT ÊTRE ORGANISÉS DANS PLUSIEURS
PETITS SACS (+ PRATIQUE)

→ MÊME CHOSE POUR LES AFFAIRES DE TOILETTES

→ POUR LES PLUS ÂGÉES, PRÉVOIR DES
PROTECTIONS HYGIÉNIQUES EN NOMBRE SUFFISANT

IMPORTANT

- EN CAS DE PERTE/CASSE/VOL LE GROUPE NE POURRA PAS ETRE TENU POUR RESPONSABLE ! (OBJETS DE VALEURS À LAISSER À LA MAISON)
- L'USAGE DU TELEPHONE PORTABLE SERA INTERDIT PENDANT LE CAMP D'ÉTÉ



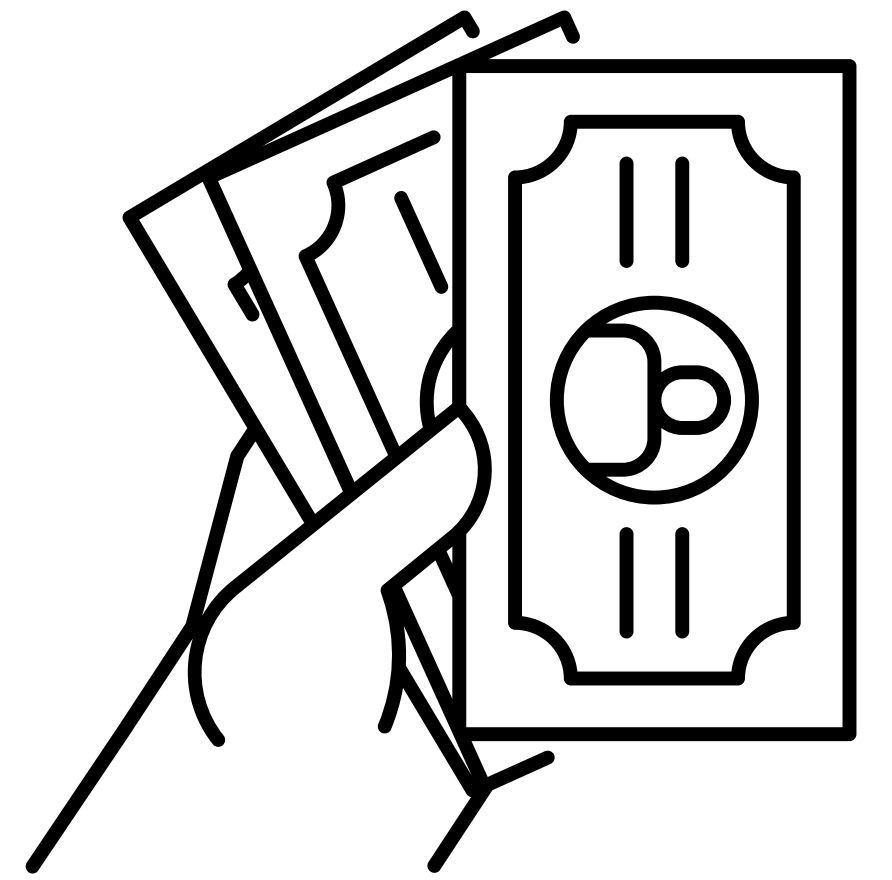
UN TROUSSEAU PLUS
COMPLET VOUS SERA
DISTRIBUÉ ULTÉRIEUREMENT



**LE COÛT PRÉVISIONNEL
DU CAMP :**



ENVIRON 500 EUROS
POUR 15 JOURS DE
CAMP D'ÉTÉ.



LE PRIX COMPREND LA
TOTALITÉ DES FRAIS



Les aides possibles

- CAF
- VACANCES APPRENANTES SI QF < 1500
-

CONNAISSANCE DES ENFANTS :

A SIGNALER EN AMONT DU CAMP :

→ BESOINS PARTICULIERS

→ PROBLÈMES DE SANTÉ

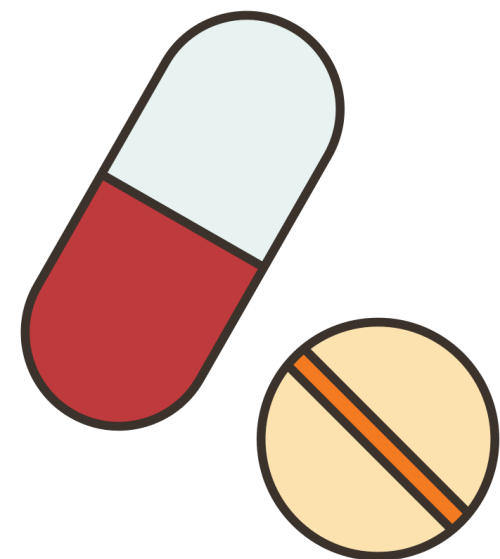
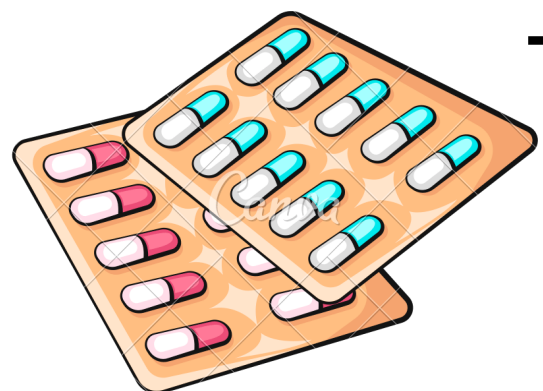
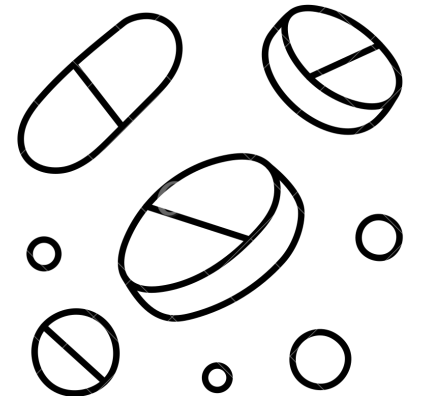
→ MÉDICAMENTS ET TRAITEMENTS

(À REMETTRE AUX RESPONSABLES AU

DÉPART AVEC ORDONNANCE

EN COURS DE VALIDITÉ)

→ SITUATION PARTICULIÈRE DE L'ENFANT



S'il vous plait, remplissez le lien d'inscription,
ça nous aidera à nous organiser.





DES QUESTIONS ... ?



POUR TOUTE INFORMATION

ADMINISTRATIVE:

- CONTACTEZ AGNÈS IVAL

PAR MAIL :

AGNESIVAL@FREE.FR

POUR TOUTE DEMANDE D'INFORMATIONS
COMPLÉMENTAIRES, CONTACTEZ:

- POUR LES BRANCHES DES **LUTINS** ET DES
LOUVETEAUX:
MAELLE BODIC ("CALIGATA") 06.51.97.73.89 OU PAR
MAIL: MAELLEBC.EEDFCHAV@GMAIL.COM
- POUR LA BRANCHE DES **ÉCLAIREURS:**
OKAMI (MINA DUBOIS) AU 06.95.47.90.99
OU PAR MAIL: MINAOKAMI.EEDFCHHAV@GMAIL.COM